

自動式低圧樹脂注入工法 PAT NO.1274341

アサヒボンドスクイズ工法



スクイズ工法とは、コンクリート構造物に発生したひび割れを補修する自動式低圧樹脂注入工法です。注入器をひび割れの上に取り付け樹脂を充てると、ゴムの復元力により持続的な圧力が生まれるため、微細なひび割れに対しても注入が可能となりました。スクイズ工法は自動式低圧樹脂注入工法のパイオニアとして、数多くの施工実績を残しています。



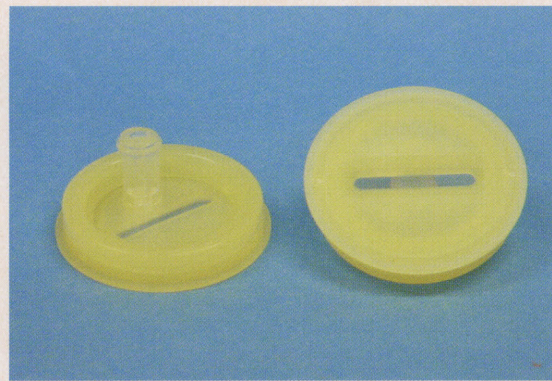
ASAHI BOND

アサヒボンド工業株式会社

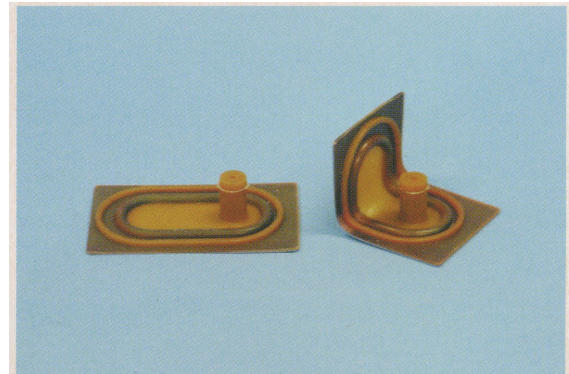
■ 特徴

- ・ **低圧による確実な注入** ゴムの復元力により長時間圧力をかけ続け、確実に注入します。
- ・ **スリットでひび割れを捕捉** プレート裏面のスリットがひび割れを3cmの長さでカバーするので、樹脂の入り口が大きくなり、微細な間隙により確実な注入が行えます。
- ・ **形状は小型でドーム状** 小型であり、取り付けた状態が突起状とならないため、 Gondolaでの作業や狭い場所での施工に最適です。
- ・ **シンプルな工程** 注入器等のセットができれば、後は樹脂を充てんするだけです。
- ・ **高い施工性** 充填された樹脂は、スクイズプレートによって自動的に注入されるので、同時に広範囲のひび割れを補修することができます。

■ スクイズプレート(注入器)



D-52S タイプ
 弾性膜 シリコンゴム製 膜厚 2mm
 フレーム ABS製 一般用



B-2 タイプ
 弾性膜 天然ゴム製 膜厚 1mm
 金属製フレームを折り曲げると入隅等も対応

■ 注入材

- アサヒボンド 551 低粘度形硬質形
- アサヒボンド 573 中粘度形硬質形
- アサヒボンド 556L 低粘度形軟質形
- アサヒボンド 556M 中粘度形軟質形
- 1day グラウト SGA系短時間硬化形

● 注入材の使用量目安

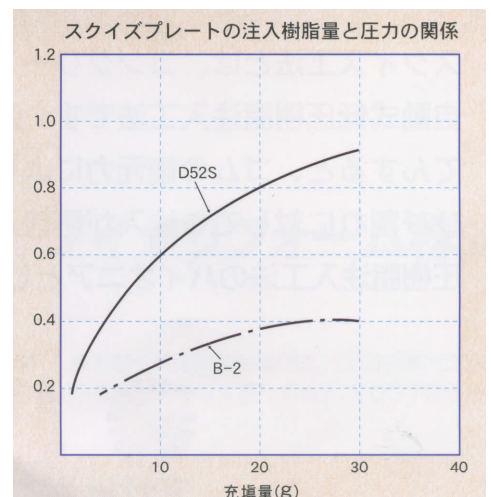
- ひび割れ幅 1mm
- ひび割れ深さ 200mm の場合
- m 当たり 200CC ロス別

■ 副資材

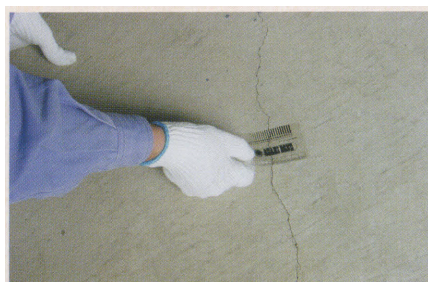
● 注入器取り付け用接着剤・シール材

製品名	タイプ	硬化時間(20℃)		
アサヒボンド 505	一般用パテ材	約 16 ~ 24 時間		
スクイズパテ#10	硬化形パテ材	約 2 時間		
アサヒボンドラピッド5	速硬化形パテ材	約 1 時間		
スクイズシーラー II	注入器取り付け		モルタル	タイル
	シール兼用	5 ~ 10℃	24 時間以上	46 時間以上
	再剥離形シール材	20 ~ 30℃	10 時間以上	15 時間以上

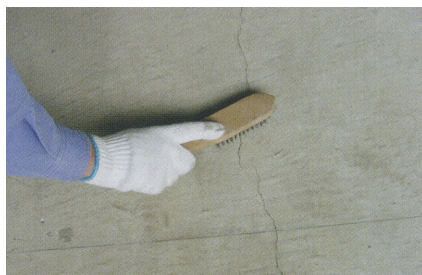
■ 樹脂充てん量と圧力の関係



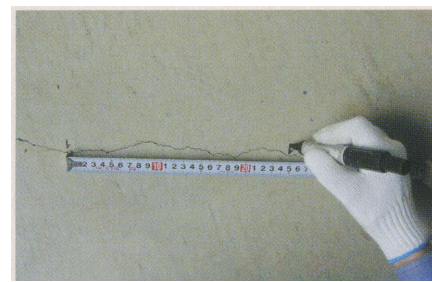
施工方法



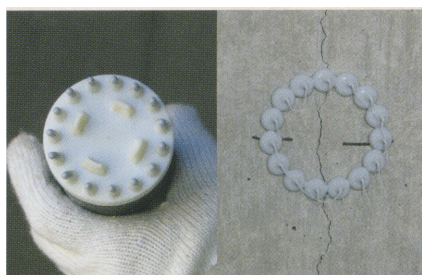
①ひび割れの調査



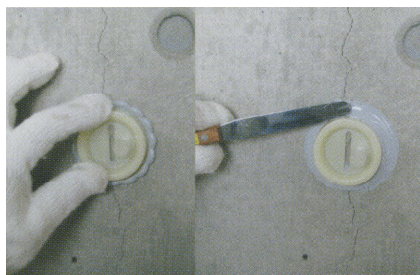
②清掃



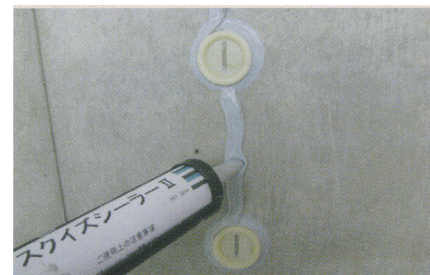
③マーキング



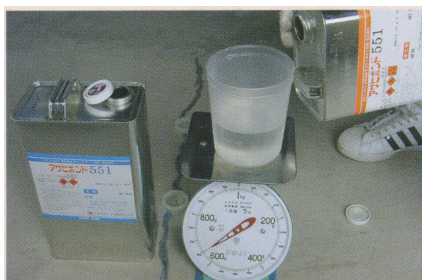
④注入器の取付け用接着剤塗布



⑤注入器の取付け



⑥シール



⑦樹脂の計量・混合



⑧注入・養生



⑨仕上げ

ひび割れの調査	◆ 目視及びクラックスケール等によりひび割れ状況を確認し、補修範囲を決定します。
↓	
清 掃	◆ ひび割れに沿って幅 50mm 程度の汚れを除去し、清掃します。エフロやゴミ等の目詰まりがある場合は、注入器取付け位置をハツリ、除去します。
↓	
マーキング	◆ 注入孔位置をマーキングします。注入孔の間隔は 200 ～ 300mm を標準とします。
↓	
注入器の取付け	◆ マーキングに従い注入器を取付けます。接着剤は注入器周辺部に盛り上げるように厚く塗布します。注入器のスリットはひび割れの方向に合わせて取付けます。
↓	
シ ー ル	◆ ひび割れに沿ってシールをします。裏面に注入材が漏れるおそれがある場合は、裏面にシールを行うかま・または裏面より流出しない粘度の注入材を使用します。
↓	
計量・混合	◆ 注入用樹脂を指定の配合比通り計量し、均一になるまで混合します。1 回の混合量は可使時間内に使いきれれる量とします。
↓	
注 入	◆ グリスポンプ等により注入材を注入器に充てんします。樹脂の減量状態を確認し、足りない場合は追加注入を行います。
↓	
養 生	◆ 樹脂が硬化するまで適切な養生を行います。
↓	
仕 上 げ	◆ 樹脂の硬化を見計らい、シール材及び注入器具を撤去し、清掃を行います。

■ スクイズ工法20mキット



梱包内容	梱包数量または内訳
スクイズプレート	30枚/ケース 2ケース60枚
スクイズ液	1.5kgセット3セット
スクイズシーラーII	330cc/本 5本
その他付属品	プラスチックノズル、 多孔ノズル、ポリ袋、手袋

- ①スクイズプレート
- ②スクイズ液
- ③スクイズシーラーII
- ④プラスチックノズル
- ⑤多孔ノズル
- ⑥ポリ袋
- ⑦手袋

■ スクイズ法関連製品荷姿

	製品名	梱包容量	製造元
注入器具	スクイズプレートD-52S. B2共	30枚/ケース 1箱 10ケース入り	ダイヤリフォーム(株)
充填用専用ノズル	プラスチックノズル	10本/袋 1箱 10袋入り	
注入器取付用ノズル	多孔ノズル	1箱 100ヶ入り	
速硬化形パテ材	スクイズパテ#10	600ccセット 1箱 10セット入り	
再剥離形シール材	スクイズシーラーII	330cc/本 1箱 20本入り	
超速硬化形パテ材	アサヒボンドラピッド5	1kgセット 1箱 10セット入り	アサヒボンド工業(株)
一般型パテ材	アサヒボンド505	3kgセット 1箱 4セット入り	
注入材低粘度形硬質形	アサヒボンド551	6kgセット 1箱 2セット入り	
注入材中粘度形硬質形	アサヒボンド573	6kgセット 1箱 2セット入り	
注入材低粘度形軟質形	アサヒボンド556L	6kgセット 1箱 2セット入り	
注入材中粘度形軟質形	アサヒボンド556M	6kgセット 1箱 2セット入り	
注入材SGA系短時間硬化	l d a y グラウト	5kgセット 1箱 2セット入り	

発売元



ASAHI BOND

アサヒボンド工業株式会社

本社 社/〒173-0031 東京都板橋区大谷口北町3-7 TEL (03) 3972-4929 FAX (03) 3972-4856
 新座工場/〒352-0012 埼玉県新座市畑中2丁目16番43号 TEL (048) 482-6611 FAX (048) 482-6610
 大阪営業所/〒544-0011 大阪府生野区田島4-5-28 TEL (06) 6753-3541 FAX (06) 6753-3543
 東北出張所/〒982-0003 仙台市太白区郡山谷地田東14-23 TEL (022) 247-8131 FAX (022) 247-4678
 広島連絡事務所/〒733-0034 広島市西区南観音2丁目12番3号 TEL (082) 292-6411 FAX (082) 232-4404

製造元



ダイヤリフォーム株式会社

〒101-0041 東京都千代田区神田須田町一丁目26番地芝信神田ビル9階

TEL (03) 3526-6988 FAX (03) 3526-6987